



INVESTICE DO ROZVOJE VZDĚLÁVÁNÍ

Škola:	Střední škola obchodní, České Budějovice, Husova 9
Projekt MŠMT ČR:	EU PENÍZE ŠKOLÁM
Číslo projektu:	CZ.1.07/1.5.00/34.0536
Název projektu školy:	Výuka s ICT na SŠ obchodní České Budějovice
Šablona V/2:	Inovace a zkvalitnění výuky směřující k rozvoji odborných kompetencí žáků středních škol
Číslo šablony:	VY_52_INOVACE_ODV_795
Předmět:	Odborný výcvik
Tematický okruh:	Prodej a manipulace se zbožím
Autor, spoluautor:	Věra Švagrová
Název DUMu:	Balení sypkého a drobného kusového zboží – uzavření sáčku způsobem na taštičku
Pořadové číslo DUMu:	15
Stručná anotace:	Prezentace je zaměřena na základní techniku balení zboží spotřebiteli při prodeji zboží způsobem na taštičku.
Ročník:	2. – 4. ročník
Obor vzdělání:	66 -41-L/01 Obchodník
Metodický pokyn:	Výklad, praktická ukázka a procvičení balení zboží
Výsledky vzdělávání:	Žák zabalí zboží spotřebiteli při simulovaném i praktickém prodeji
Vytvořeno dne:	19. 4. 2013
Pokud není uvedeno jinak, uvedený materiál je z vlastních zdrojů autora.	

BALENÍ SYPKÉHO A DROBNÉHO ZBOŽÍ



Uzavírání sáčku způsobem
na taštičku

POSTUP UZAVŘENÍ SÁČKU - TAŠTIČKA



- ☀ Sáček postavíme boční stranou směrem k sobě.
- ☀ Jednou rukou přidržíme vyšší stranu uprostřed sáčku a druhou rukou přeložíme kratší stranu přes obsah sáčku, tím vznikne první záhyb.
- ☀ Pak přesuneme ruku na vzdálenější boční stranu sáčku nad zbožím
- ☀ Sáček přehneme palcem přes ukazováček ve směru k sobě a k protilehlé boční straně sáčku, tím vznikne druhý záhyb.
- ☀ Vzniklou špičku položíme palcem do středu druhého záhybu tak, aby překládaná strana přečnivala přes druhý záhyb, tím vznikne třetí záhyb.
- ☀ Přečnívající část špičky přeložíme směrem dovnitř přes záhyb a vytvoříme ostrou hranu.



- ☀ U plochých sáčků je nutno nejprve vytvořit dno tzv. „napichováním“ sáčku a sáček tak připravit k naplnění zbožím obr 1. – 4.
- ☀ U sáčků s křížovým dnem není nutné dno upravovat

Obr. 1



Obr. 2




Obr. 3




Obr. 4



Správně zabalený sáček



Správné uzavření sáčku tvoří
vytvoří shora „taštičku“



Sáček musí mít správně připravené
a vytvarované dno, tím je zajištěna
dobrá stabilita při manipulaci a
prodeji

Správné uzavření sáčku způsobem na taštičku



Taštička slouží k uchopení zabaleného zboží v sáčku

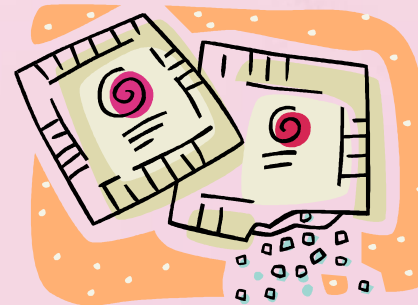
Tímto způsobem balíme hlavně drobné zboží jako například různé druhy ořechů, ovoce nebo zeleninu, cukrovinky, pečivo apod. za dodržení maximální hygieny prodeje.



Nedostatky při balení :

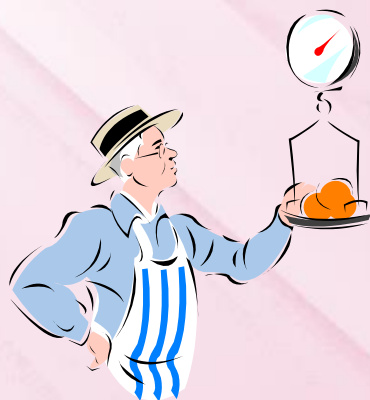


- Nevhodně zvolená velikost sáčku vzhledem k obsahu
- Špatné uzavření sáčku, sáček se rozbaluje
- Nesprávně vytvarovaná taštička, která se nedá uchopit
- Protržení sáčku a vysypaný obsah
- Sáček po naplnění nestojí a padá na podložku



Cvičení :

- ✘ Jaké druhy sáčků znáte a jak se rozdělují?
- ✘ Jaký typ sáčků je nutno upravit tzv. „napíchnutím“?
- ✘ Jaké druhy zboží se zabalí do sáčku uzavřeného způsobem na taštičku?
- ✘ Vysvětlete a předvedte postup uzavření sáčku způsobem na taštičku, případně přípravy sáčku.
- ✘ Vysvětlete jaké nedostatky mohou být při úpravě sáčku.
- ✘ Jaké materiály se používají na výrobu sáčků ?





Citace a použité materiály



- NOVOTNÝ, Mojmir a Irenka KUBITOVÁ. *Základy výuky odborného výcviku v učebním oboru prodavač, prodavačka potravinářského zboží*. Vyd. 1. Praha: Fortuna, 1995, 111 s. ISBN 80-716-8181-4.
- Klipart sady Microsoft Office
- Vlastní zkušenosti

